



# Plan d'affectation 2013-2014

## Administratrices et administrateurs

2013-03-15  
PROJET

Service	Poste	Nom
Secrétariat général et communications	Secrétaire général et directeur des communications Coordonnatrice aux communications	Pierre Ménard Jocelyne Bertrand
Ressources humaines	Directeur Coordonnatrice Conseillère en gestion du personnel Conseillère en gestion du personnel Agent d'administration	Jean-Éric Lacroix Louise St-Amant Louise Larouche Judith Séguin Patrick Grenier
<b>Éducation des adultes</b> (voir note de bas de page)		
Service régional de la formation professionnelle en Outaouais	Direction	Élise Lacroix
Ressources éducatives	Directrice Directrice adjointe (adaptation scolaire et services complémentaires) Coordonnatrice	Nadine Peterson Patricia Ryan
	Josée Henley	
Ressources matérielles	Directeur Régisseur de l'équipement Contremaître	Luc Pelchat Maxime Wypruk Clément Lafrenière
Organisation scolaire et transport	Directeur Régisseur Adjoint au régisseur	Simon Leclair Denis Drouin Vacant (Roxanne Lavigne)
Technologies de l'information	Directeur	Éric Bernatchez
Ressources financières	Directeur Coordonnatrice Agente d'administration	Rémi Lupien Suzie Lemay Linda Crompt
Établissement	Poste	Nom
046 Mont-Bleu	Agente d'administration	Josée Lalande
048 de l'Île	Agente d'administration	Josée Bourdeau

Note : La responsabilité du Service de l'éducation des adultes auprès de la Direction des centres d'éducation des adultes est assumée par la Direction générale.



## STRUCTURE ADMINISTRATIVE DES EMPLOIS DE CADRE DE CENTRE 2013-2014

**Projet**

ÉTABLISSEMENT	DIRECTION	DIRECTION ADJOINTE	GESTIONNAIRE ADMINISTRATIF D'ÉTABLISSEMENT
Centre l'Arrimage/St-François/ La Pêche, Centre La Génération (FGA)	<b>1<sup>1</sup></b> <b>(9)</b>	<b>1</b> <b>(6)</b>	
Centre d'éducation des adultes Saint-Raymond (FGA)			<b>1<sup>2</sup></b>
Centre de formation professionnelle Vision-Avenir (FP)	<b>1</b> <b>(9)</b>	<b>0</b>	<b>(5) (4)</b>
Centre de formation professionnelle de l'Outaouais (FP)	<b>1</b> <b>(9)</b>	<b>2</b> <b>(6)</b>	<b>1</b> <b>(4)</b>

1- Sans cumul de la fonction de direction du Service de l'éducation des adultes

2- Centre Vision-Avenir: Gestion administrative complète (organisationnelle et financière);

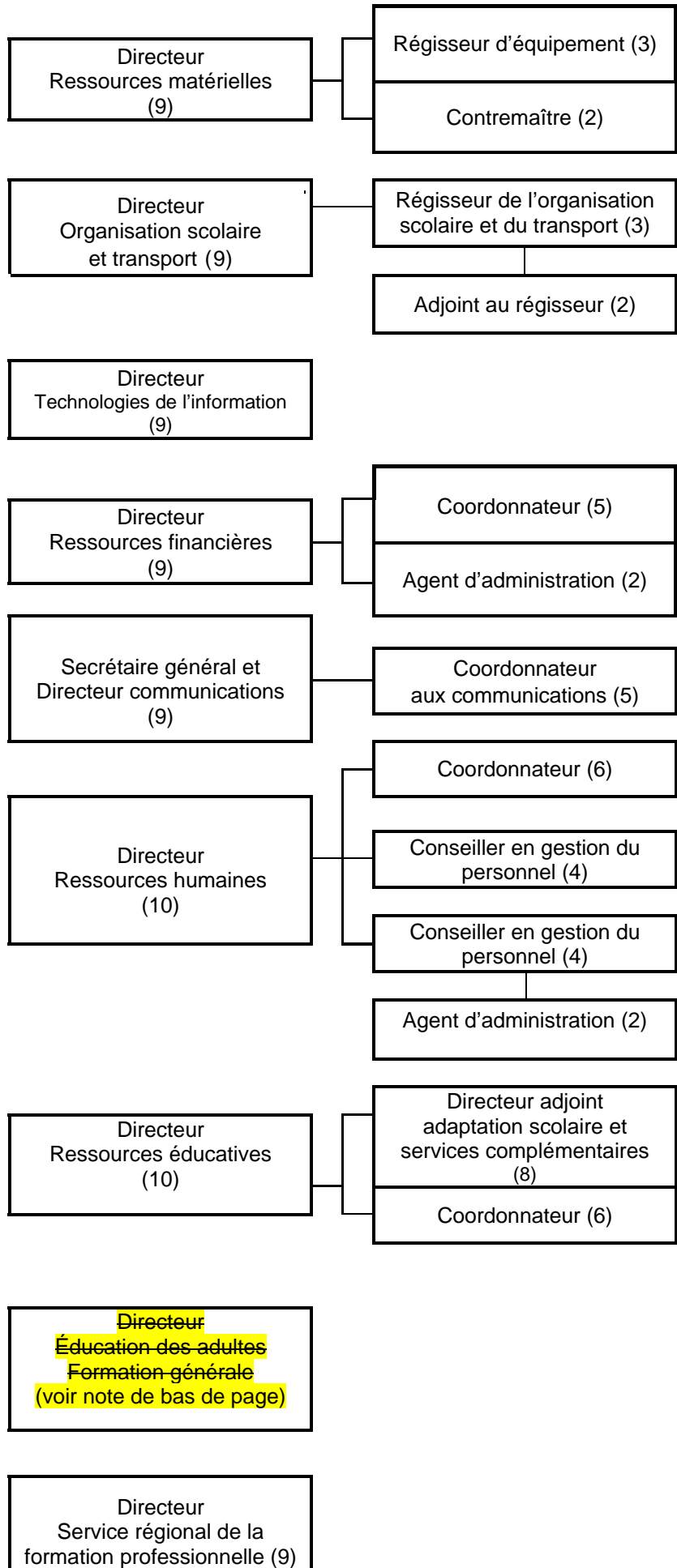
Centres Vision-Avenir et St-Raymond: Gestion du bâtiment

Centres FGA: Gestion financière seulement (temporaire pour une année);



# STRUCTURE ADMINISTRATIVE DES EMPLOIS D'ADMINISTRATEUR ET D'ADMINISTRATRICE DANS LES SERVICES 2013-2014

**Projet**



## NOTES :

Sauf mention contraire tous les postes sont à temps plein.

Le masculin comprend le féminin.

Note : La responsabilité du Service de l'éducation des adultes auprès de la Direction des centres d'éducation des adultes est assumée par la Direction générale.



# STRUCTURE ADMINISTRATIVE DES EMPLOIS D'ADMINISTRATEUR ET D'ADMINISTRATRICE DANS LES ÉTABLISSEMENTS 2013-2014

**Projet**

École secondaire Mont-Bleu	Agent d'administration (2)
École secondaire de l'Île	Agent d'administration (2)

/dm  
(2013-03-15)



# Plan d'affectation 2013-2014

## Cadres des écoles

2013-04-24  
PROJET

PRÉSCOLAIRE - PRIMAIRE		POSTE	NOM
Euclide-Lanthier	001	Directrice Dir. Adj. (60%)	Danièle Bolduc Manon Tremblay
Côte-du-Nord	002	Directrice	Janick Paquin
des Rapides-Deschênes	003	Directeur Direction adjointe Dir. Adj. (40%)	Michel Letang Vacant 1 Manon Tremblay (poste temporaire)
internationale du Mont-Bleu	004	Directrice	Anik Doré
Jean-de-Brébeuf	005	Directrice	Kim Anne de Champlain
du Village	006	Directeur Dir. adj. (50%)	Alain Rochette Lise Cyr
du Lac-des-Fées	007	Directeur Dir. adj. (50%)	François Bélanger Chantale Gagné
du Plateau	008	Directeur Dir. adj. (50%)	Serge Guitard Chantale Gagné
du Vieux-Verger	011	Directrice	Céline Cyr Renaud
du Grand-Boisé	012	Directrice	Marie-Claude Rodrigue
Saint-Paul	013	Directrice Dir. adj. (50%)	Natacha Soulard Daniel Fortin (remplacement)
des Trois-Portages	014	Directeur	Guy Bélanger
du Parc-de-la-Montagne	015	Directeur Dir. Adj. (40%)	Sylvain Rivest Vacant 2
Saint-Jean-Bosco	016	Directrice Dir. adj. (40%)	Nadia Corneau Lorraine N. Charbonneau (remplacement)
Notre-Dame Services spécialisés (CJO, CHPJ, Jellinek, Vallée-Jeunesse)	017 059	Directrice	Chantal Laberge
du Dôme	018	Directrice Dir. adj. (50%)	Catherine Dubuc Daniel Fortin (remplacement)
Saint-Rédempteur	019	Directeur	Stéphane Desjardins
du Marais	026	Directrice Dir. adj. (60%)	Lynne Séguin Lorraine N. Charbonneau (remplacement)
de la Vallée-des-Voyageurs	027	Directeur	François St-Jean
des Deux-Ruisseaux	028	Directrice Dir. adj. (60%)	Lynne Duval Vacant 2
des Tournesols	029	Directrice Dir. Adj. (50%)	Michelle Lavigne Lise Cyr
PRIMAIRE/SECONDAIRE		POSTE	NOM
au Coeur-des-Collines	020	Directeur	Charles Goulet
Des Lacs	042	Directeur adjoint	Jean-Sébastien Roy
SECONDAIRE		POSTE	NOM
Grande-Rivière	044	Directeur Directrice adjointe Directeur adjoint Directrice adjointe Directrice adjointe Gestionnaire adm.	Stéphane Lacasse Mylène Mercier Mathieu Carrière Rosanne Fouasse Sylvie Arsenault Jean-Marie Charrette
Mont-Bleu	046	Directeur Directrice adjointe Directeur adjoint Directrice adjointe Gestionnaire adm.	Robert Beaudry Lison Montambeault Benoit Prud'homme Suzanne Gravel Ginette Marenger
de l'Île	048	Directeur Direction adjointe Directrice adjointe Directrice adjointe Gestionnaire adm.	René Bastien Vacant Caroline Gingras Michelle Larcher Matthieu Larocque



## Plan d'affectation 2013-2014 Cadres des centres

2013-04-24  
PROJET

Centre		Poste	Nom
Centre Vision-Avenir (FP)	602	Directrice Gestionnaire adm. <sup>1</sup>	Sylvie Maltais Marquis Cadieux
Centre Saint-Raymond (FGA)	602	Directeur Directeur adjoint Gestionnaire adm. <sup>1</sup>	Alexandre Marion Luc Forget Marquis Cadieux
Centre l'Arrimage / St-François / La Pêche Centre La Génération	641 638	Directeur Directeur adjoint Gestionnaire adm. <sup>1</sup>	Alexandre Marion Luc Forget Marquis Cadieux (poste temporaire)
Centre de formation professionnelle de l'Outaouais	642	Directrice Directeur adjoint Directeur adjoint Gestionnaire adm.	Carole Leroux Joseph Lauzon Bobby Lavoie Sylvain Quinn

- 1- Centre Vision-Avenir: Gestion administrative complète (organisationnelle et financière);  
Centres Vision-Avenir et St-Raymond: Gestion du bâtiment.  
Centres FGA: Gestion financière seulement (temporaire pour une année);



# STRUCTURE ADMINISTRATIVE DES EMPLOIS DE CADRE D'ÉCOLE 2013-2014

Projet

2013-04-24

Écoles primaires		Clientèle 30-09-2012					500 à 999			
		Effectif	SAF (1)	Total pond.	Classe d'aide 2013-14	Nbre d'imm.	499 et moins Direction	Dir.	Dir.adj. Générée	Dir. Adj. allouée
001	Euclide-Lanthier	537	28	565	1	1		8	1 x 5	0,6 x 5
002	Côte-du-Nord	406	19	425		1	7			
003	des Rapides-Deschênes	816	49	865		3		9	1 x 6	1,4 x 6
004	internationale du Mont-Bleu	381	10	391		1	7			
005	Jean-de-Brébeuf	243	11	254	2	1	7			
006	du Village	460	22	482		2		8*	1 x 5	0,5 x 5
007	du Lac-des-Fées	394	24	418	4	1	7			0,5 x 5
008	du Plateau	507	14	521		1		8	1 x 5	0,5 x 5
011	du Vieux-Verger	408	9	417		1	7			
012	du Grand-Boisé	432	28	460		1	7			
013	Saint-Paul	374	57	431		1	7			0,5 x 5
014	des Trois-Portages	387	10	397		1	7			
015	du Parc-de-la-Montagne	321	25	346	4	1	7			0,4 x 5
016	Saint-Jean-Bosco	389	11	400	2	1	7			0,4 x 5
017	Notre-Dame	184	9	214	1	1	7			
049	(+Écoles spécialisées)	21								
018	du Dôme	366	10	376	5	1	7			0,5 x 5
019	Saint-Rédempteur	231	45	276	3	1	7			
020	au Cœur-des-Collines	350	5	355	1	2	0,5 x 8		0,5 x 5	0,5 x 5
026	du Marais	536	18	554		1		8	1 x 5	0,6 x 5
027	de la Vallée –des-Voyageurs	300	16	316	1	2	7			
028	des Deux-Ruisseaux	524	6	530		1		8	1 x 5	0,6 x 5
029	des Tournesols	461	44	505		1		8	1 x 5	0,5 x 5
Écoles secondaires		Clientèle 30-09-2011				499 et moins Direction	1000 à 1799		1800 à 2799	
		Effectif	SAF (1)	Total pond.	Classe d'aide		Dir. + Dir. adj.+ Gest. adm.			
042	des Lacs	195		195	1	0,5 x 8 + 0,5 x 5				
044	Grande-Rivière	1614	6	1620	13		10* + 4 x 6 + 1 x 5			
046	Mont-Bleu	1132	25	1157	13		9 + 3 x 6 + 1 x 4			
048	de l'Île	1329	62	1391	6		9 + 3 x 6 + 1 x 4			

\* Application de l'article 23 du règlement régissant les conditions de travail des cadres.

/dm