



# Plan d'affectation 2018-2019

## Cadres des écoles

Projet  
2018-03-28

PRÉSCOLAIRE – PRIMAIRE		POSTE	NOM
Euclide-Lanthier	001	Directrice Direction adjointe (50%)	Patricia Ryan Viviane Poirier
Côte-du-Nord	002	Directrice	Kim Anne De Champlain
des Rapides-Deschênes	003 049	Directeur Directrice adjointe	François Bélanger Manon Tremblay
internationale du Mont-Bleu	004	Directrice	Anik Doré
Jean-de-Brébeuf	005	Directeur	François St-Jean
internationale du Village	006	Directrice Directrice adjointe	Chantal Laberge Caroline Gingras
du Lac-des-Fées	007	Directeur Directeur adjoint (50%)	Jocelyn Bourdon Bobby Lavoie
du Plateau	008	Directrice Directeur adjoint (50%)	Lynne Séguin Bobby Lavoie
du Vieux-Verger	011	Directrice Direction adjointe (50%)	Lison Montambeault Louise Beauchamp
du Grand-Boisé	012	Directrice	Marie-Claude Rodrigue
Saint-Paul	013	Directrice	Natacha Soulard
des Trois-Portages	014	Directeur	Jean-Sébastien Roy
du Parc-de-la-Montagne	015	Directrice	Janick Paquin
Saint-Jean-Bosco	016	Directrice Directrice adjointe (50%)	Nadia Corneau Louise Beauchamp
Notre-Dame	017	Directeur (50%) Directrice adjointe (50%)	Stéphane Desjardins Caroline Moreau
du Dôme	018	Directeur Direction adjointe (50%)	Martin Auger Poste temporaire
Saint-Rédempteur	019	Directeur (50%) Directrice adjointe (50%)	Stéphane Desjardins Caroline Moreau
du Marais	026	Directrice Directrice adjointe (50%)	Lynne Duval Viviane Poirier
de la Vallée-des-Voyageurs	027	Directrice	Lise Cyr
des Deux-Ruisseaux	028	Directrice Direction adjointe	Michelle Lavigne Marie-Ben Pelletier
des Tournesols (029-035)	029 035	Directeur Directrice adjointe (100%)	Serge Guitard Rachelle Ada
de l'Amérique-Française	032	Directrice Directrice adjointe	Danièle Bolduc Isabelle Lowe
des Cavaliers	033	Directrice Directrice adjointe	Catherine Dubuc Chantal Gagné
De la Forêt	034	Directeur Directrice adjointe	Simon Leclair Josée Henley



# Plan d'affectation 2018-2019

## Cadres des écoles

Projet  
2018-03-28

PRIMAIRE/ SECONDAIRE		POSTE	NOM
au Coeur-des-Collines Des Lacs	020	Directeur	Charles Goulet
	042	Directeur adjoint	Adam Gagnon

SECONDAIRE		POSTE	NOM
Grande-Fivière	044	Direction	vacant
		Directrice adjointe	Mylène Mercier
		Directeur adjoint	Mathieu Carrière
		Directrice adjointe	Rosanne Fouasse
		Directrice adjointe	Édith Lacasse
		Gestionnaire adm.	Marquis Cadieux
Mont-Bleu	046	Directeur	Pierre Ménard
		Directrice adjointe	Hélène Contant
		Directrice adjointe	Sylvie Arsenault
		Directrice adjointe	Suzanne Gravel
		Gestionnaire adm.	Ginette Marenger
de l'île	048	Directeur	Michel Letang
		Directrice adjointe	Sonia Belley
		Directrice adjointe	Inji Kamel
		Directrice adjointe	Michelle Larcher
		Gestionnaire adm.	Vacant

### Cadres d'école en congé sans traitement non affectés à un poste

Lorraine Normand-Charbonneau (libération pour affaires associatives)  
Céline Cyr-Fenaud (congé maladie long terme)

### Cadres d'école en congé sans traitement affectés à un poste

Mathieu Carrière (jusqu'au 30 juin 2018/ non renouvelable/ en attente)  
Pierre-Luc Richard (jusqu'au 30 juin 2018/ non renouvelable/ démission)



# Plan d'affectation 2018-2019

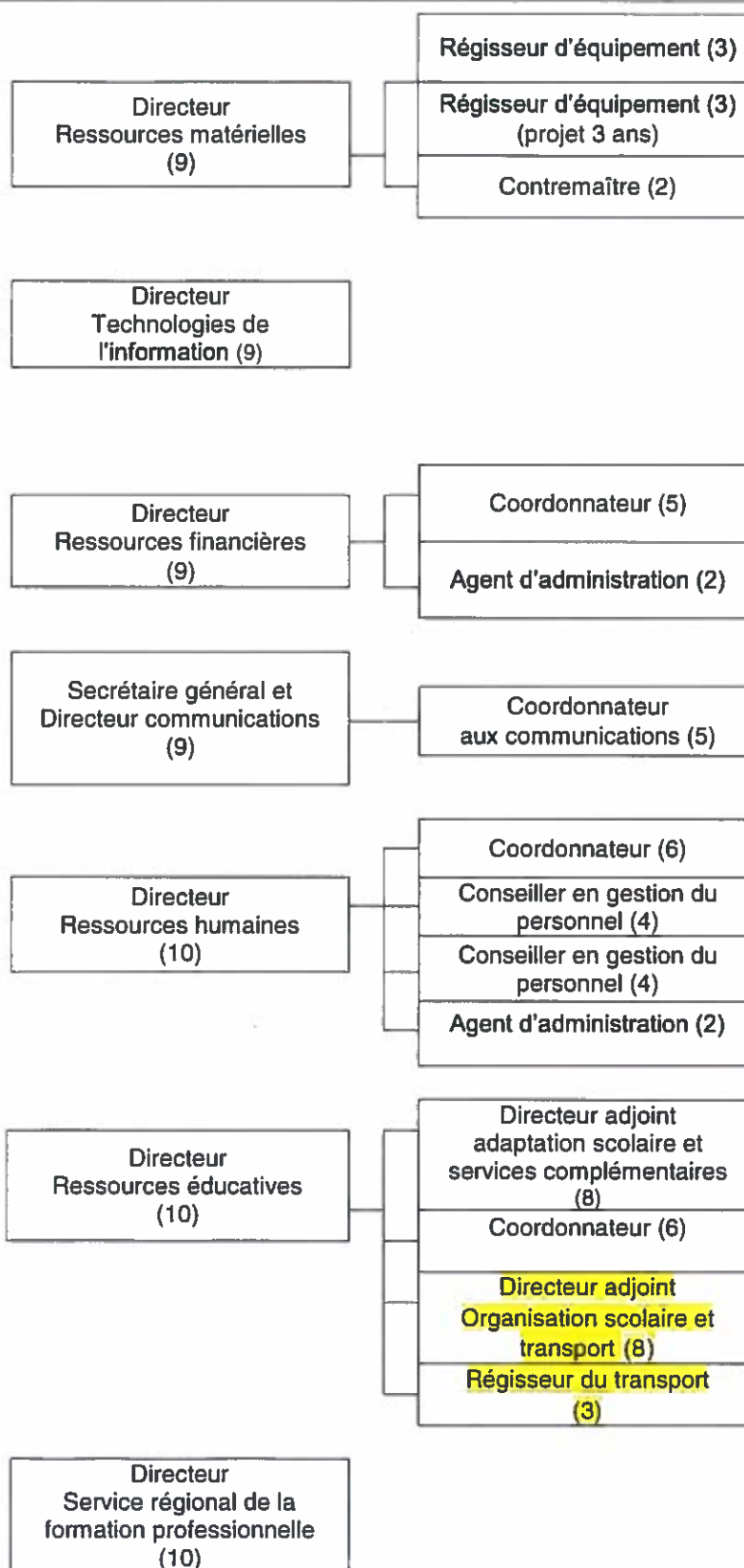
## Administratrices et administrateurs

Projet  
2018-03-28

Service	Poste	Nom
Secrétariat général et communications	Secrétaire générale et directrice des communications	Caroline Sauvé
	Coordonnatrice aux communications	Paméla Touchette-Giroux
Ressources humaines	Directrice	Lucie Plouffe
	Coordonnatrice	Louise St-Amant
	Conseillère en gestion du personnel	Émilie Dubé
	Conseillère en gestion du personnel	Judith Séguin
Agent d'administration	Patrick Grenier	
Service régional de la formation professionnelle en Outaouais	Directrice	Élise Lacroix
Ressources éducatives	Directeur	Stéphane Lacasse
	Directrice adjointe (ASSC)	Isabelle Lemay
	Coordonnatrice	Chantal Caron
	Directeur adjoint (OST)	Benoît Prud'homme
Régisseuse du transport	Roxanne Lavigne	
Ressources matérielles	Directrice	Touria Chraïbi
	Régisseur de l'équipement	Maxime Wypruk
	Régisseur de l'équipement	Patrick Isabelle (projet)
	Contremaître	vacant
Technologies de l'information	Directeur	Daniel Jacob
Ressources financières	Directeur	Rémi Lupien
	Coordonnatrice	Suzie Lemay
	Agente d'administration	Linda Crompt
Établissement	Poste	Nom
044 Grande-Rivière	Agente d'administration	Amina Akhaddar
046 Mont-Bleu	Agente d'administration	Josée Lesage
048 de l'île	Agente d'administration	Josée Bourdeau
<b>Administratrice et administrateur non affecté à un poste</b>		
Jean-Éric Lacroix (congé sans traitement jusqu'au 30 juin 2018/non renouvelable/démission)		



# STRUCTURE ADMINISTRATIVE DES EMPLOIS D'ADMINISTRATEUR ET D'ADMINISTRATRICE DANS LES SERVICES 2018-2019





## STRUCTURE ADMINISTRATIVE DES EMPLOIS D'ADMINISTRATEUR ET D'ADMINISTRATRICE DANS LES ÉCOLES 2018-2019

École secondaire Mont-Bleu		
		Agent d'administration (2)
École secondaire de l'Île		
		Agent d'administration (2)
École secondaire Grande-Rivière		
		Agent d'administration (2)